



Paula Örn (S) presenterade i måndags en SIFO-undersökning som gjorts på uppdrag av de rödgröna. Den visar att aleborna föredrar ett blocköverskridande majoritetsstyre.

## Sifundersökning: Aleborna föredrar blocköverskridande styre

**ALE. Aleborna vill helst se ett blocköverskridande styre i Ale.**

**Det säger både de rödgröna och alliansens väljare i en färsk SIFO-undersökning.**

**– Därför är det anmärkningsvärt att inget av de borgerliga partierna ens vill sätta sig vid förhandlingsbordet, säger kommunalråd, Paula Örn (S).**

På uppdrag av Socialdemokraterna, Vänsterpartiet och Miljöpartiet i Ale genomfördes i veckan som gick en SIFO-undersökning beträffande hur 500 väljare ser på det politiska läget i Ale kommun. Resultatet är tydligt. 73% önskar ett blocköverskridande majoritetsstyre. Bland alliansens väljare vill till och med 82% ha ett blocköverskridande majoritetsstyre, därmed inte sagt hur detta kan se ut. Hur ser då väljarna på det faktum att alliansen kan behålla makten genom stöd av Sverigedemokraterna? 63% anser att alliansen inte ska ta stöd av SD, 26% tycker det är möjligt. Här sticker Moderaternas väljare ut. 47% kan tänka sig att styra med stöd av SD.

– Bilden är väldigt tydlig. Aleborna vill ha ett majoritetsstyre och vill absolut inte att SD ska vara vågmästare. Det är också därför som vi har sträckt ut handen till allianspartierna sedan valnatten. En S-ledd majoritet är det mest logiska, men det rödgröna blocket är inte i egen majoritet och därför är vi öppna för att förhandla med alla om både styret, budgeten och enskilda sakfrågor. Vi hoppas på möjligheten att skapa breda överenskommelser med flera partier för att undvika att SD blir vågmästare, säger Paula Örn.

Inbjudan har avvisats av samtliga partier. Aledemokraterna och Sverigedemokraterna har inte kontaktats. Varför övriga partier valt att visa kalla handen kan bara Paula Örn spekulera i.

– Tyvärr är det ju bara Folkpartiet som vi har fått träffa. De övriga har meddelat oss via mejl. Med det som bakgrund är det inte lätt att bilda sig en uppfattning, men helt klart är att de vill hålla alliansen intakt. Vi har dock inte utslutit en större samverkan som omfattar hela alliansen, men eftersom de vägrar samtala med oss är det svårt att komma framåt, menar hon.

På måndag i nästa vecka ska fullmäktige välja politiskt styre för den kommande perioden. Mycket talar för att alliansen lägger ner sina

röster och låter de rödgröna ta ordförande-klubbarna. Det är praxis att största minoritet gör så, men problemet är att det inte innebär att de rödgröna kommer att kunna driva sin politik. När budgeten ska tas i november kommer alliansen att presentera ett motförslag och om detta stöds av SD och AD betyder det att den rödgröna ledningen faller direkt.

– Att driva kommunen med alliansens budget är inte aktuellt. Det förstår alla. Då lämnar vi, eftersom det i princip innebär att alliansen och SD gemensamt är de som styr. Det blir ett tydligt besked till väljarna, men vi hoppas att alliansen lyssnar till den SIFO-undersökning som vi redan idag kan presentera. Vill de respektera väljarnas åsikt bör de istället verka för ett samarbete med oss, säger Paula Örn bestämt. Hon uppberar flera gånger att S är beredda att göra stora eftergifter för att få i hamn en brett förankrad budget, men att det inte går så länge ingen kommer till förhandlingsbordet.

Miljöpartiets **Carlos Trischler** betonar varför en samverkan är viktig.

– För oss i Miljöpartiet är det absolut viktigaste att se till att SD inte får något inflytande.

Det oklara politiska läget skapar ett mycket osäkert läge för Ale kommun och många har uttryckt en oro över detta.

– Alla du pratar med, tjänstemän, företagare och invånare, säger samma sak. De vill se en stabil och stark politisk ledning som kan agera istället för att behöva vänta in vad Sverigedemokraterna tycker. Det blir ju deras åsikt som avgör, understryker **Johnny Sundling (V)**.

Det ryktas också om att Socialdemokraterna kommer att begära proportionella val, vilket i praktiken betyder att de valda ledamöterna och ersättarna inte kan ersättas om någon flyttar eller hoppar av sitt uppdrag. Det riskerar framför allt att slå hårt mot de mindre partierna.

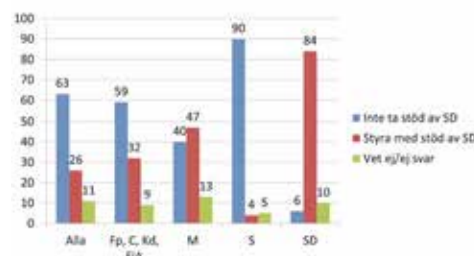
– Det är ingen bra lösning, men vi anser inte heller att SD är bra för Ale. Om situationen är fortsatt låst om en vecka tar vi beslut om det, säger Paula Örn.

Kommunstyrelsens ordförande **Mikael Berglund (M)** kommenterar SIFO-undersökningen.

– Jag vet inte vad jag ska tycka om den. Jag vet ju vem som har beställt den och som du frågar får du svar. Personligen anser jag att Paula Örn borde lägga kraft på helt andra frågor än att sponsra SIFO med partikassan en månad efter valet. Vi vet vad väljarna tycker.

**PER-ANDERS KLÖVERSJÖ**

Alliansstyre med stöd av SD?



Vill väljarna ha en blocköverskridande majoritetsledning?

